

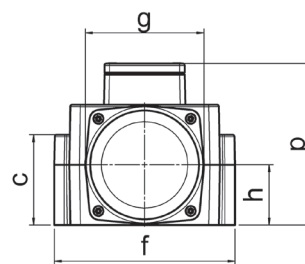
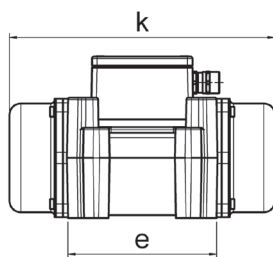
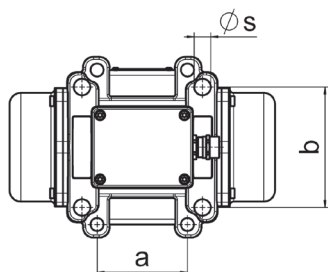


Vibrationsmotor für Betonfertigteile

Das robuste Gehäuse ist aus Al-Kokillenguss gefertigt. Die reichlich dimensionierten Lager sind auf deren Lebenszeit geschmiert. Die Fliehkraft ist mittels Steckunwuchten in Stufen verstellbar. Der Vibrator kann bei voller Unwuchteinstellung unter Berücksichtigung der zulässigen Stromaufnahme im Dauerbetrieb eingesetzt werden.

Normalspannung: 42 V, 115 V, 250 V / 200 Hz. Sonderspannungen sind lieferbar.
Schutzklasse IP66 · Wärmeklasse F

| Typ | Synchr. Drehzahl min ⁻¹ | Zentrifugalkraft N | Fliehkrafteinstellung Anzahl d. Scheiben je Seite stufenlos in Stufen | Spannung 200 Hz / V | Nennstrom A | Leistung W | Masse kg |
|---------|---------------------------------------|-----------------------|---|------------------------|----------------|---------------|-------------|
| EHF 8/4 | 6.000 | 12.000 | 7 | 3~ 42 / 250 | 12,0 / 2,0 | 650 | 12,5 |



| Typ | Befestigungsmaße ¹ (mm) | | | Fußmaße (mm) | | | Außenmaße (mm) | | | |
|---------|------------------------------------|-----|----------------|--------------|-----|-----|----------------|-----|-----|-----|
| | a | b | ∅ _s | c | e | f | h | k | g | p |
| EHF 8/4 | 90 | 154 | 13 | 90 | 150 | 180 | 61 | 256 | 118 | 162 |
| | 120 | 120 | 16,5 | | | | | | | |

¹ alle angeführten Befestigungsbohrungen sind im Gerät vorhanden.

Technische Leistungsdaten sind unverbindliche Mittelwerte. Änderungen bleiben vorbehalten.