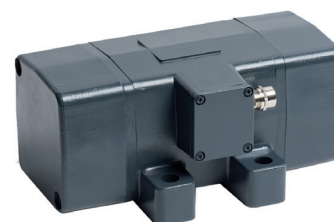




Vibrationsmotor für Betonfertigteile

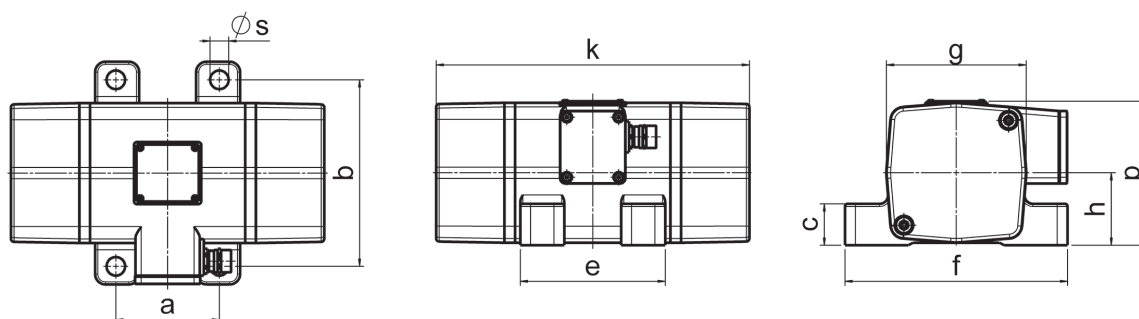
Die erhöhte Drehfrequenz führt zu einer schnelleren und feineren Abfolge der Vibrationen, welche beispielsweise bei Verdichtungsarbeiten von Vorteil sind.

Das robuste Gehäuse ist aus Al-Kokillenguss gefertigt. Die reichlich dimensionierten Lager sind auf deren Lebenszeit geschmiert. Die Fliehkraft ist mittels Steckunwuchten in Stufen verstellbar. Der Vibrator kann bei voller Unwuchteinstellung unter Berücksichtigung der zulässigen Stromaufnahme im Dauerbetrieb eingesetzt werden.



Normalspannung: 42 V, 115 V, 250 V / 200 Hz – Sonderspannungen sind lieferbar.
Schutzart IP65 · Wärmeklasse F

Typ	Synchr. Drehzahl	Zentrifugalkraft	Fliehkrafteinstellung	Normspannung	Nennstrom	Leistung	Masse
	min ⁻¹	N	Anzahl d. Scheiben je Seite stufenlos in Stufen	200 Hz / V	A	W	kg
EHF 15/4	6.000	20.000	8	3~ 42 / 250	18,25 / 3,2	1.200	17



Typ	Befestigungsmaße ¹ (mm)			Fußmaße (mm)			Außenmaße (mm)			
	a	b	Ø _s	c	e	f	h	k	g	p
EHF 15/4	100	180	18	40	140	215	70	302	135	180

¹ alle angeführten Befestigungsbohrungen sind im Gerät vorhanden.

Technische Leistungsdaten sind unverbindliche Mittelwerte. Änderungen bleiben vorbehalten.