



Elektro-Schalungsrüttler VE 2/2-2 BS



Kompakt und einfach in der Handhabung

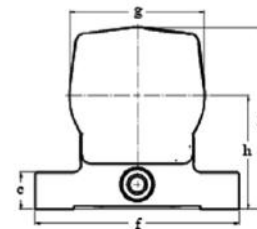
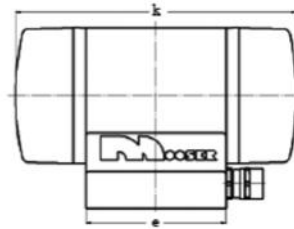
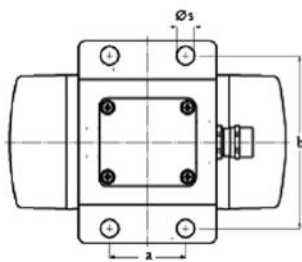
Für kleinere Hochbau-Baustellen mit geringen Betonstärken, auf denen kein Luft-Kompressor zur Verfügung steht, stellen diese Elektro-Schalungsrüttler eine praktische Alternative dar.

Sie werden standardmäßig für 230 V mit Anlaufkondensator, 6 m Anschlusskabel und Stecker geliefert. Diese Elektro-Schalungsrüttler werden entweder über einen Frequenzumrichter¹ (Frequenz variabel zwischen 20 Hz–70 Hz) oder direkt am Wechselstrom bei 230 V / 50 Hz betrieben.



Aussenrüttler

| Typ | Synchr. Drehzahl min ⁻¹ | Fliehkraft N | Nennspannung V | Nennfrequenz Hz | Nennstrom A | Leistung W | Masse kg |
|-------------|---------------------------------------|-----------------|-------------------|--------------------|----------------|---------------|-------------|
| VE 2/2-2 BS | 3.000 | 1.100 | 1~ 230 | 50 | 1,2 | 170 | 6,0 |



| Typ | Befestigungsmaße (mm) | | | Fußmaße (mm) | | | Außenmaße (mm) | | | |
|-------------|-----------------------|-----|----------------|--------------|-----|-----|----------------|-----|----|-----|
| | a | b | Ø _s | c | e | f | h | g | p | k |
| VE 2/2-2 BS | 55 | 124 | 13 | 26 | 100 | 145 | 80 | 200 | 96 | 128 |

Frequenzumrichter für Elektro-Schalungsrüttler 230V¹

| Typ | Leistung kVA | Eingangsspannung 50 Hz / V | Ausgangsspannung 20–70 Hz / V | Nennstrom A | Steckdosen Stck | Gewicht kg |
|---------------------|-----------------|-------------------------------|----------------------------------|----------------|--------------------|---------------|
| FR 1,1 ² | 1,1 | 230 | 230 | 10 | 4 | 10 |

² optional: mit Funkfernsteuerung.

Technische Leistungsdaten sind unverbindliche Mittelwerte. Änderungen bleiben vorbehalten.