

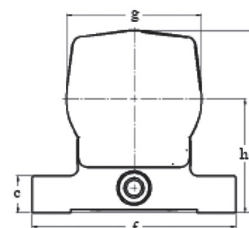
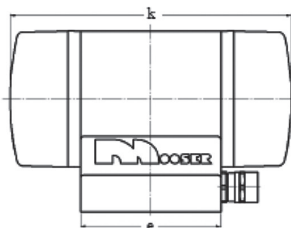
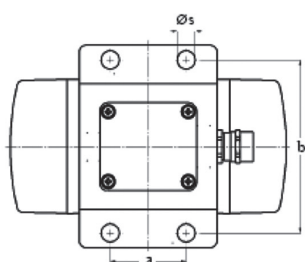


Für kleinere Hochbau-Baustellen mit geringen Betonstärken, auf denen kein Luft-Kompressor zur Verfügung steht, stellen die Elektro-Schalungsrüttler eine praktische Alternative dar.

Sie werden standardmäßig für 230 V mit Anlaufkondensator, 6 m Anschlusskabel und Stecker geliefert. Elektro-Schalungsrüttler werden entweder über einen Frequenzumrichter<sup>1</sup> (Frequenz variabel zwischen 20 Hz–70 Hz) oder direkt am Wechselstrom bei 230 V / 50 Hz betrieben.

*Hinweis: Als wirtschaftliche Alternative stehen diese Geräte auch über unseren Mietpark zur Verfügung.*

Typ	Synchr. Drehzahl min <sup>-1</sup>	Fliehkraft N	Arbeitsmoment cm kg	Fliehkrafteinstellung Anzahl d. Scheiben je Seite stufenlos   in Stufen	Normspannung 50 Hz / V	Nennstrom A	Leistung W	Masse kg
VE 2/2-2 BS	3.000	1.100	2,3	5	1~ 230	1,2	170	6,0



Typ	Befestigungsmaße (mm)			Fußmaße (mm)			Außenmaße (mm)			
	a	b	Ø <sub>s</sub>	c	e	f	h	g	p	k
VE 2/2-2 BS	55	124	13	26	100	145	80	200	96	128

## Frequenzumrichter für Elektro-Schalungsrüttler 230V<sup>1</sup>

Typ	Leistung kVA	Eingangsspannung 50 Hz / V	Ausgangsspannung 20–70 Hz / V	Nennstrom A	Steckdosen Stck	Gewicht kg
FR 1,1 <sup>2</sup>	1,1	230	230	10	4	10

<sup>2</sup> optional: mit Funkfernsteuerung

Technische Leistungsdaten sind unverbindliche Mittelwerte. Änderungen bleiben vorbehalten.