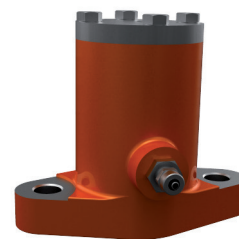


Druckluft-Kolbenvibratoren MKP

Kolbenvibratoren arbeiten mit gerichteter Schwingung. Die Drehzahl und Kraft werden durch den Betriebsdruck bestimmt. Die MKP Kolbenvibratoren erzeugen eine hohe Aufprallkraft und sind besonders geeignet zum Anbau an Silos, Trichter und Rohrleitungen zur Verhinderung von Krusten-, Brücken- und Schlotbildung.

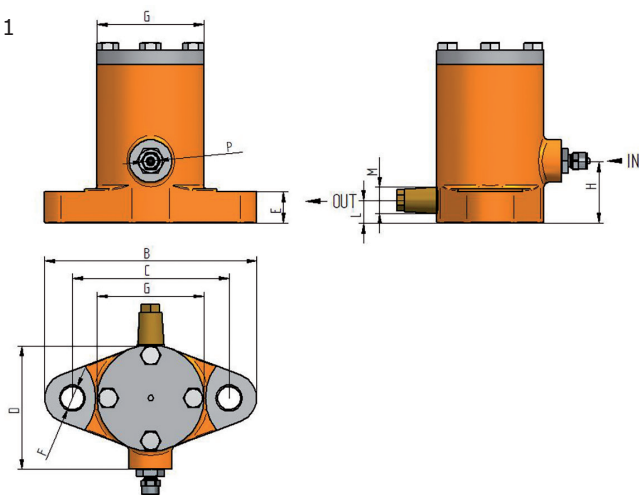


Die Betriebstemperatur liegt bei: -20°C bis +200°C; P (atex) von -20°C bis +130°C
Geräuschemission: < 100 db(A)¹

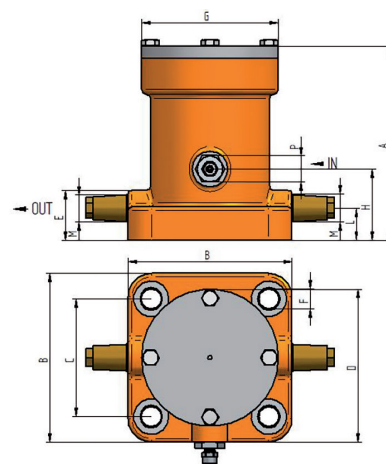
Sie sind geeignet für den Einsatz in potenziell explosionsgefährdeten Bereichen, die als Zone 21 (Staub) und Zone 1 (Gas) CAT II 2 GD eingestuft sind.

Typ	Schwingungen			Kraft			Luftverbrauch			Arbeitsmoment	Gewicht
	min ⁻¹			N			l/min			cm kg	
	2bar	4bar	6bar	2bar	4bar	6bar	2bar	4bar	6bar	2bar – 6bar	kg
MKP 25	2.500	3.800	4.500	294	680	954	55	80	200	0,43	2,2
MKP 40	1.650	2.200	2.800	484	860	1.396	31	120	250	1,63	4,5
MKP 60	1.200	1.600	1.900	1.296	2.304	3.250	100	250	400	4,11	11

Figur 1



Figur 2



Typ	Fig.	A	A1	B	C	D	E	E1	F	G	H	L	M	P
		mm	mm	mm	mm	mm	mm	mm	mm	mm	mm	mm	OUT	IN
MKP 25	1	92	98	115	85	70	21	27	13	58	30	10,5	1/4"	1/4"
MKP 40	1	121	127	148	110	91	25	31	16,5	75	45	16	3/8"	3/8"
MKP 60	2	163	173	138x142	99x99	125	28	38	17	115	60	27	2 x 1/2"	1/2"

¹ bemessen unter normalen Betriebsbedingungen gemäß der Norm UNI EN ISO 11201. Um unnötige Geräuschemissionen zu vermeiden, wird empfohlen die Vibratoren mit Schalldämpfer zu betreiben.

Technische Leistungsdaten sind unverbindliche Mittelwerte. Änderungen bleiben vorbehalten.