

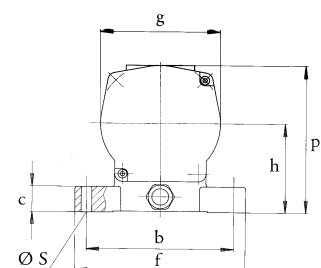
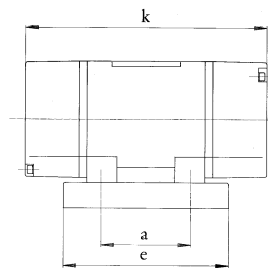
Gleichstrom-Vibrationsmotor VE 2GL

Gleichstrom-Vibrationsmotoren werden u.a. an Maschinen und Geräten verwendet, welche in Verbindung mit Verbrennungs-Motoren arbeiten. Die Energie-Versorgung erfolgt über die Batterie mit 12 V oder 24 V.

Das robuste Gehäuse ist aus Al-Kokillenguß gefertigt. Der Vibrator kann bei voller Unwuchteinstellung unter Berücksichtigung der zulässigen Stromaufnahme im Dauerbetrieb eingesetzt werden. Die Fliehkraft ist mittels Steckunwuchten in Stufen verstellbar.

- Normalspannung: 12 / 24 V DC
- Schutzart IP 66 · Wärmeklasse B

Typ	Synchr. Drehzahl min^{-1}	Zentrif. kraft N	Arbeitsmoment cm kg	Fliehkraft-einstellung		Normalspannung 50 Hz V	Nennstrom A	Leistungs-aufnahme W
				-	5			
VE 2 GL	3000	1100	2,33	-	5	12	5,5	70
VE 2 GL	3000	1100	2,33	-	5	24	4	96



Typ	Befestigungsmaße			Fußmaße			Außenmaße				Masse kg
	mm			mm			mm				
	a	b	Ø _S	c	e	f	h	g	p	k	
	65	140	13								
	80	110	11								
VE 2 GL	115	135	11	25	157	162	80	96	128	225	4,8
	135	115	11								
	124	110	11								

Technische Leistungsdaten sind unverbindliche Mittelwerte. Änderungen bleiben vorbehalten.