

Drehstrom-Vibrationsmotor VE 85

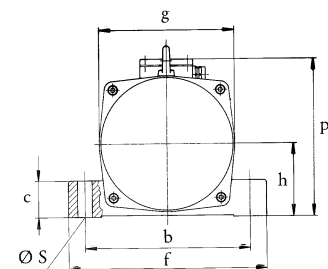
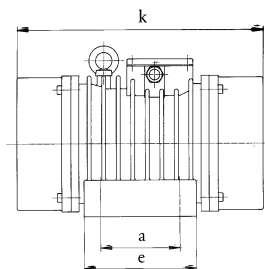
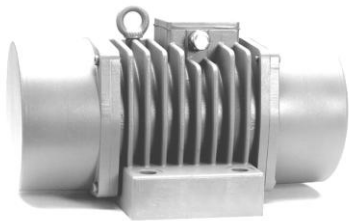
Das äußerst robuste Gehäuse ist aus hochfestem, vergütetem Aluguss gefertigt. Die Sonderlager NJ 409 M C4, NJ 407 M C4 bzw. TMB 6407 C 4 - mit Speziallagerfett geschmiert - gewährleisten einen sicheren Langzeitbetrieb.

Die Fliehkraft ist stufenlos einstellbar. Der Vibrator kann unter Berücksichtigung der zulässigen Stromaufnahme im Dauerbetrieb eingesetzt werden.

* Ausnahme: HV 85/2-120 mit 40% Einschaltdauer.

- Normalspannung 230/400V · 50 Hz
- Sonderspannungen sind lieferbar
- Schutzart IP65 – Wärmeklasse F

Typ	Synchr. Drehzahl	Zentrif. kraft	Arbeitsmoment	Fliehkraft-einstellung		Normalspannung		Nennstrom	Leistungs-aufnahme
	min ⁻¹	N	cm kg	stufenlos / in Stufen		50 Hz * V			
VE 85/2	3000	43000	86	2	-	3 ~	230/400	12,0 / 6,9	4200
VE 85/2-120	3000	61000	123	2	-	3 ~	230/400	12,0 / 6,9	4200
VE 85/4-300	1500	37000	300	2	-	3 ~	230/400	6,4 / 3,7	2000
VE 85/4-400	1500	50000	397	2	-	3 ~	230/400	6,4 / 3,7	2000
VE 85/6-400	1000	22000	397	2	-	3 ~	230/400	5,5 / 3,2	1500
VE 85/8-400	750	12500	397	2	-	3 ~	230/400	3,8 / 2,2	950



Typ	Befestigungsmaße			Fußmaße			Außenmaße				Masse
	mm			mm			mm				
	a	b	Ø _s	c	e	f	h	g	p	k	
VE 85/2	100	300	27	70	175	350	150	280	300	385	75
VE 85/2-120	100	300	27	70	175	350	150	280	300	385	80
VE 85/*-300	100	300	27	70	175	350	150	280	300	475	85
VE 85/4-400	100	300	27	70	175	350	150	280	300	485	100
VE 85/*-400	100	300	27	70	175	350	150	280	300	475	95

Technische Leistungsdaten sind unverbindliche Mittelwerte. Änderungen bleiben vorbehalten.