

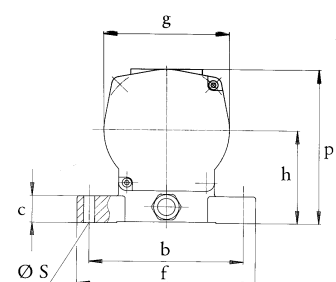
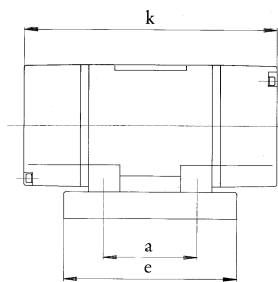
Vibrador de Corriente Trifásica VE 6

Su carcasa robusta está producida de fundición en coquilla de aluminio. Los rodamientos 6303 2Z C4 son de dimensiones generosas y están lubricados por vida. Su fuerza centrífuga se regla en grados

El vibrador eléctrico con plena masa centrífuga excéntrica trabaja por marcha continua en atención al máximo consumo de corriente. (*excepción: tipo VE 6/2-8 con 40% factor de marcha)

- tensión nominal 230/400V · 50 Hz
- voltajes especiales bajo pedido
- grado de protección IP65 – clase de aislamiento F

tipo	número de revoluciones min ⁻¹	fuerza centrífuga N	momento útil cm kg	masa centrífuga excéntrica		tensión nominal		corriente nominal A	potencia nominal W
				sin ajuste/ con ajuste en grados		50 Hz *	V		
VE 6/2	3000	3050	6,1	-	8	3 ~	230/400	0,99 / 0,6	300
VE 6/2-8	3000	4200	8,4	-	11	3 ~	230/400	1,2 / 0,7	350
VE 6/4-11	1500	1430	11,5	-	15	3 ~	230/400	0,75 / 0,43	190
VE 6/4-18	1500	2200	17,8	-	23	3 ~	230/400	0,75 / 0,43	190
VE 6/6	1000	340	6,1	-	8	3 ~	230/400	0,78 / 0,45	150
VE 6/6-18	1000	980	17,8	-	23	3 ~	230/400	0,78 / 0,45	150
VE 6/8	750	190	6,1	-	8	3 ~	230/400	0,54 / 0,31	120
VE 6/8-18	750	550	17,8	-	23	3 ~	230/400	0,54 / 0,31	120



tipo	dimensiones de montaje			dimensiones de zócalo			dimensiones externas				peso kg
	mm			mm			mm				
	a	b	Ø _s	c	e	f	h	g	p	k	
VE 6/2	65	140	13	25	157	162	86	114	144	230	7,5
VE 6/2-8	80	110	11	25	157	162	86	114	144	270	8,7
VE 6/4-11	124	110	11	25	157	162	86	114	144	270	9,0
VE 6/4-18	80	110	11	25	157	162	86	114	144	320	11,0
VE 6/*	124	110	11	25	157	162	86	114	144	230	8,0
VE 6/*-18	124	110	11	25	157	162	86	114	144	320	11,5

Los datos técnicos son valores medios sin compromiso. Se reserva el derecho a cambios y modificaciones