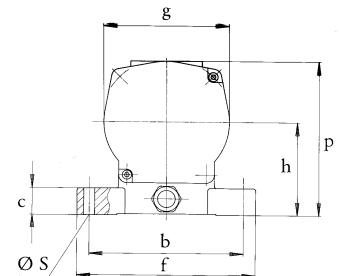
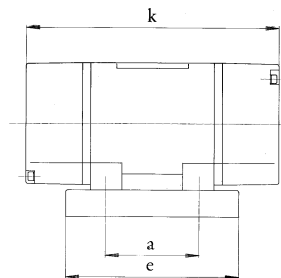


Drehstrom-Vibrationsmotor VE 6H

Das robuste Gehäuse ist aus Al-Kokillenguss gefertigt. Die reichlich dimensionierten Lager 6303 2Z C4 sind auf deren Lebenszeit geschmiert. Die Fliehkraft ist mittels Steckunwuchten in Stufen verstellbar. Der Vibrator kann bei voller Unwuchteinstellung unter Berücksichtigung der zulässigen Stromaufnahme im Dauerbetrieb eingesetzt werden.

- Normalspannung 230/400V · 50 Hz
- Sonderspannungen sind lieferbar
- Schutzart IP65 – Wärmeklasse F

Typ	Synchr. Drehzahl min ⁻¹	Zentrif. kraft N	Arbeitsmoment cm kg	Fliehkraft-einstellung		Normalspannung 50 Hz * V		Nennstrom A	Leistungsaufnahme W
				-	8	3 ~	230/400		
VE 6/2 H	3000	3050	6,1	-	8	3 ~	230/400	0,99 / 0,57	300
VE 6/4-18 H	1500	2200	17,8	-	23	3 ~	230/400	0,75 / 0,43	190



Typ	Befestigungsmaße			Fußmaße			Außenmaße				Masse kg
	mm			mm			mm				
	a	b	Ø _s	c	e	f	h	g	p	k	
VE 6/2	65	140	13	25	157	162	86	114	144	230	7,5
VE 6/2-8	80	110	11	25	157	162	86	114	144	270	8,7
VE 6/4-11	124	110	11	25	157	162	86	114	144	270	9,0
VE 6/4-18	80	110	11	25	157	162	86	114	144	320	11,0
VE 6/*	124	110	11	25	157	162	86	114	144	230	8,0
VE 6/*-18	124	110	11	25	157	162	86	114	144	320	11,5

Technische Leistungsdaten sind unverbindliche Mittelwerte. Änderungen bleiben vorbehalten.