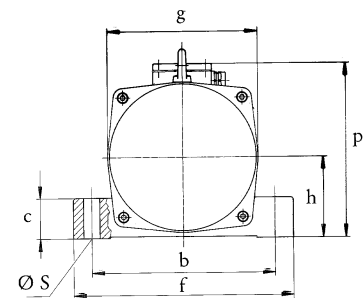
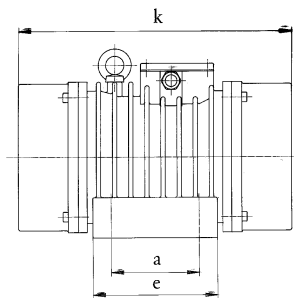
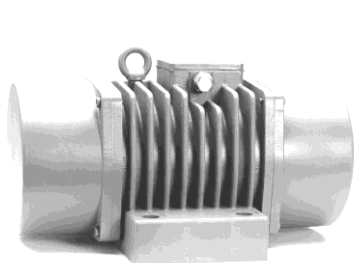


Vibradores de Corriente Trifásica VE 55

Su carcasa robusta está producida de fundición en coquilla de aluminio de alta calidad. Los rodamientos NJ 407 M C4 y TMB 6407 C4 - lubricados con grasa lubricante especial - son de dimensiones generosas y garantizan un empleo continua. La fuerza centrífuga de los vibradores bipolares se regla en grados. El vibrador eléctrico con plena masa centrífuga excéntrica trabaja por marcha continua en atención al máximo consume de corriente.

- tensión nominal 230/400V · 50 Hz
- voltajes especiales bajo pedido
- grado de protección IP65 – clase de aislamiento F

tipo	número de revoluciones min ⁻¹	fuerza centrífuga N	momento útil cm kg	masa centrífuga excéntrica		tensión nominal 50 Hz * V		corriente nominal A	potencia nominal W
				sin ajuste/ con ajuste en grados					
VE 55/2	3000	25000	50	-	12	3 ~	230/400	6,6 / 3,8	2100
VE 55/4-120	1500	14500	115	2	-	3 ~	230/400	4,7 / 2,7	1400
VE 55/6-120	1000	6400	115	2	-	3 ~	230/400	3,4 / 2,0	850
VE 55/8-120	750	3620	115	2	-	3 ~	230/400	2,1 / 1,2	500



tipo	dimensiones de montaje			dimensiones de zócalo			dimensiones externos				peso kg
	mm			mm			mm				
	a	b	Ø _S	c	e	f	h	g	p	k	
VE 55/2	120	250	22	55	170	300	110	205	240	370	43
VE 55/*-120	120	250	22	55	170	300	110	205	240	430	54

Los datos técnicos son valores medios sin compromiso. Se reserva el derecho a cambios y modificaciones