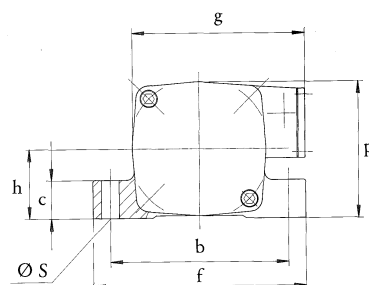
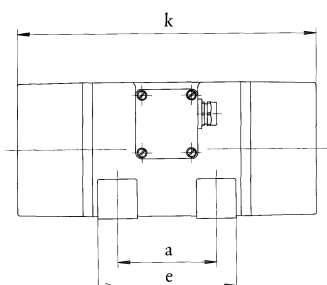


Vibradores de Corriente Trifásica VE 30

Su carcasa robusta está producida de fundición en coquilla de aluminio de alta calidad. Los rodamientos NJ2206 C4 –lubricados con grasa lubricante especial– garantizan un empleo continua. La fuerza centrífuga de los vibradores bipolares se regla en grados. El vibrador eléctrico con plena masa centrífuga excéntrica trabaja por marcha continua en atención al máximo consume de corriente.

- tensión nominal 230/400V · 50 Hz
- voltajes especiales bajo pedido
- grado de protección IP65 – clase de aislamiento F

tipo	número de revoluciones min^{-1}	fuerza centrífuga N	momento útil cm kg		masa centrífuga excéntrica sin ajuste/ con ajuste en grados		tensión nominal 50 Hz * V		corriente nominal A	potencia nominal W
VE 30/2	3000	16500	32	-	14	3 ~	230/400	2,9 / 1,7	1000	
VE 30/4-75	1500	9800	78	2	-	3 ~	230/400	2,5 / 1,43	800	
VE 30/6-75	1000	4300	78	2	-	3 ~	230/400	2,1 / 1,2	550	
VE 30/8-75	750	2450	78	2	-	3 ~	230/400	1,65 / 0,95	370	



tipo	dimensiones de montaje mm			dimensiones de zócalo mm			dimensiones externas mm				peso kg
	a	b	\varnothing_s	c	e	f	h	g	p	k	
VE 30/2	100	200	18	50	140	235	82	195	161	303	22,5
VE 30/*-75	100	200	18	50	140	235	82	195	161	430	31

Los datos técnicos son valores medios sin compromiso. Se reserva el derecho a cambios y modificaciones