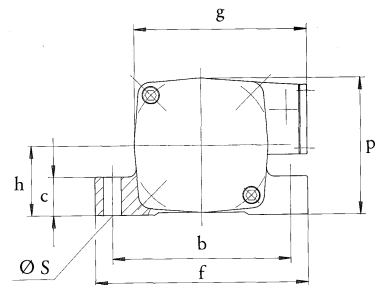
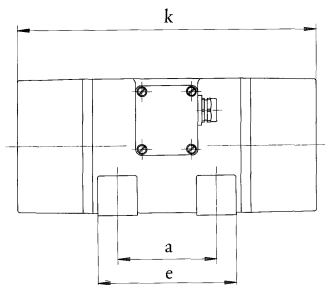


Drehstrom-Vibrationsmotor VE 30

Die Gehäuse sind aus hochfestem, vergütetem Aluguss gefertigt. Die reichlich dimensionierten Lager NJ2206 C4 – mit Speziallagerfett geschmiert – gewährleisten einen sicheren Langzeitbetrieb. Die Fliehkraft ist beim 2-poligen Rüttler mit Steckunwuchten in Stufen regelbar; bei anderen Typen stufenlos. Der Vibrationsmotor kann bei voller Unwuchteinstellung unter Berücksichtigung der zulässigen Stromaufnahme im Dauerbetrieb eingesetzt werden.

- Nennspannung 230/400V · 50 Hz
- Sonderspannungen sind lieferbar
- Schutzart IP 65 – Wärmeklasse F

Typ	Synchr. Drehzahl min ⁻¹	Zentrif. kraft N	Arbeitsmoment cm kg	Fliehkraft-einstellung		Normalspannung 50 Hz * V		Nennstrom A	Leistungs-aufnahme W
				-	14	3 ~	230/400		
VE 30/2	3000	16500	32	-	14	3 ~	230/400	2,9 / 1,7	1000
VE 30/4-75	1500	9800	78	2	-	3 ~	230/400	2,5 / 1,43	800
VE 30/6-75	1000	4300	78	2	-	3 ~	230/400	2,1 / 1,2	550
VE 30/8-75	750	2450	78	2	-	3 ~	230/400	1,65 / 0,95	370



Typ	Befestigungsmaße			Fußmaße			Außenmaße				Masse kg
	mm			mm			mm				
	a	b	Ø _S	c	e	f	h	g	p	k	
VE 30/2	100	200	18	50	140	235	82	195	161	303	22,5
VE 30/*-75	100	200	18	50	140	235	82	195	161	430	31

Technische Leistungsdaten sind unverbindliche Mittelwerte. Änderungen bleiben vorbehalten.