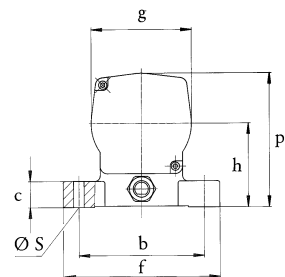
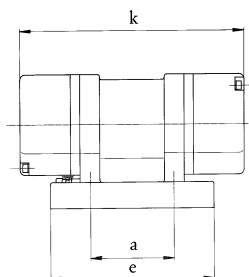


Vibrador de Corriente Trifásica VE 2

Su carcasa robusta está producida de fundición en coquilla de aluminio. Los rodamientos 6303 2Z C4 son de dimensiones generosas y están lubricados por vida. Su fuerza centrífuga se regla en grados. El vibrador eléctrico con plena masa centrífuga excéntrica trabaja por marcha continua en atención al máximo consumo de corriente.

- tensión nominal 230/400V · 50 Hz
- voltajes especiales bajo pedido
- grado de protección IP65 – clase de aislamiento F
- Para activar el vibrador por 230V corriente alterna, suministramos un motor de condensador permanente 7 μ F

tipo	número de revoluciones min^{-1}	fuerza centrífuga N	momento útil cm kg	masa centrífuga excéntrica con ajuste en grados	tensión nominal		corriente nominal A	potencia nominal W
					50 Hz V			
VE 2/2	3000	880	1,85	4	3 ~	230/400	0,49 / 0,29	160
VE 2/2-2	3000	1320	2,8	6	3 ~	230/400	0,49 / 0,29	160
VE 2/2-4	3000	1760	3,7	8	3 ~	230/400	0,49 / 0,29	160
VE 2/2-6	3000	2860	6,0	13	3 ~	230/400	0,49 / 0,29	160
VE 2/4	1500	220	1,85	4	3 ~	230/400	0,57 / 0,33	140
VE 2/4-2	1500	330	2,8	6	3 ~	230/400	0,57 / 0,33	140
VE 2/4-4	1500	440	3,7	8	3 ~	230/400	0,57 / 0,33	140
VE 2/4-6	1500	715	6,0	13	3 ~	230/400	0,57 / 0,33	140
VE 2/4-9	1500	1100	9,0	20	3 ~	230/400	0,57 / 0,33	140



tipo	dimensiones de montaje			dimensiones de zócalo			dimensiones externos				peso kg
	mm			mm			mm				
	a	b	\varnothing_s	c	e	f	h	g	p	k	
VE 2/*	65	140	13	25	157	162	80	96	128	189	5,2
VE 2/*-8	80	110	11	25	157	162	80	96	128	201	5,5
VE 2/*-4	115	135	11	25	157	162	80	96	128	215	6,0
VE 2/*-6	135	115	11	25	157	162	80	96	128	250	6,7
VE 2/*-9	124	110	11	25	157	162	80	96	128	283	7,7

Los datos técnicos son valores medios sin compromiso. Se reserva el derecho a cambios y modificaciones