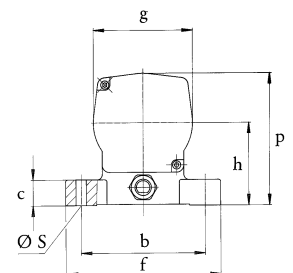
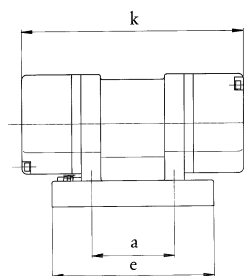


Drehstrom-Vibrationsmotor VE 2B*

Das robuste Gehäuse ist aus Al-Kokillenguss gefertigt. Die reichlich dimensionierten Lager 6302 2Z C4 sind auf deren Lebenszeit geschmiert. Die Fliehkraft ist in Stufen verstellbar. Der Vibrator kann bei voller Unwuchteinstellung unter Berücksichtigung der zulässigen Stromaufnahme im Dauerbetrieb eingesetzt werden.

- Normalspannung 230/400V · 50 Hz
- Sonderspannungen sind lieferbar
- Schutzart IP65 – Wärmeklasse F
- Zum Betrieb am 230V Netz ist ein Betriebskondensator mit 7µF lieferbar

Typ	Synchr. Drehzahl min ⁻¹	Zentrif. kraft N	Arbeitsmoment cm kg	Fliehkraft-einstellung		Normalspannung 50 Hz V	Nennstrom A	Leistungs aufnahme W	
				stufenlos /	in Stufen				
VE 2/2-2 BC	3000	1320	2,8	-	6	3 ~	230/400	0,49 / 0,29	160
VE 2/2-4 BC	3000	1760	3,7	-	8	3 ~	230/400	0,49 / 0,29	160
VE 2/2-4 BC	3000	2860	6,0	-	13	3 ~	230/400	0,49 / 0,29	160
VE 2/2-4 B2	3000	1760	3,7	-	8	3 ~	230/400	0,49 / 0,29	160
VE 2/2-6 B2	3000	2860	6	-	13	3 ~	230/400	0,49 / 0,29	160
VE 2/4-9 B2	1500	1100	9	-	20	3 ~	230/400	0,57 / 0,33	140



Typ	Befestigungsmaße			Fußmaße			Außenmaße				Masse kg
	mm			mm			mm				
	a	b	Ø _S	c	e	f	h	g	p	k	
VE 2/2-2 BC	65	140	13	25	135	162	80	96	128	215	6,0
VE 2/2-4 BC	90	125	13	25	135	162	80	96	128	215	6,0
VE 2/2-6 BC	115	135	11	25	135	162	80	96	128	250	6,7
VE 2/2-4 B2	78	140	11	25	100	162	80	96	128	215	5,9
VE 2/2-6 B2	78	140	11	25	100	162	80	96	128	250	6,6
VE 2/4-9 B2	78	140	11	25	100	162	80	96	128	283	7,6

Technische Leistungsdaten sind unverbindliche Mittelwerte. Änderungen bleiben vorbehalten.