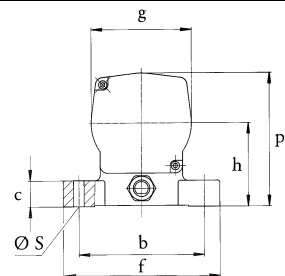
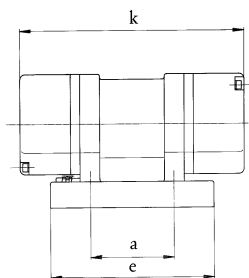


## Drehstrom-Vibrationsmotor VE 2

Die Gehäuse sind aus Alu-Kokillenguß gefertigt. Die reichlich dimensionierten Lager 6303 2Z C4 sind auf deren Lebenszeit geschmiert. Die Fliehkraft ist in Stufen verstellbar. Der Vibrationsmotor kann bei voller Unwuchteinstellung unter Berücksichtigung der zulässigen Stromaufnahme im Dauerbetrieb eingesetzt werden.

- Normalspannung 230/400V · 50 Hz
- Sonderspannungen sind lieferbar
- Schutzart IP65 – Wärmeklasse F
- Zum Betrieb am 230V Netz ist ein Betriebskondensator mit 7µF lieferbar

Typ	Synchr. Drehzahl $\text{min}^{-1}$	Zentrif. kraft N	Arbeitsmoment cm kg	Fliehkraft-einstellung in Stufen	Normalspannung		Nennstrom A	Leistungsaufnahme W
					50 Hz   V			
VE 2/2	3000	880	1,85	4	3 ~	230/400	0,49 / 0,29	160
VE 2/2-2	3000	1320	2,8	6	3 ~	230/400	0,49 / 0,29	160
VE 2/2-4	3000	1760	3,7	8	3 ~	230/400	0,49 / 0,29	160
VE 2/2-6	3000	2860	6,0	13	3 ~	230/400	0,49 / 0,29	160
VE 2/4	1500	220	1,85	4	3 ~	230/400	0,57 / 0,33	140
VE 2/4-2	1500	330	2,8	6	3 ~	230/400	0,57 / 0,33	140
VE 2/4-4	1500	440	3,7	8	3 ~	230/400	0,57 / 0,33	140
VE 2/4-6	1500	715	6,0	13	3 ~	230/400	0,57 / 0,33	140
VE 2/4-9	1500	1100	9,0	20	3 ~	230/400	0,57 / 0,33	140



Typ	Befestigungsmaße mm			Fußmaße mm			Außenmaße mm				Masse kg
	a	b	Ø s	c	e	f	h	g	p	k	
VE 2/*	65	140	13	25	157	162	80	96	128	189	5,2
VE 2/*-8	80	110	11	25	157	162	80	96	128	201	5,5
VE 2/*-4	115	135	11	25	157	162	80	96	128	215	6,0
VE 2/*-6	135	115	11	25	157	162	80	96	128	250	6,7
VE 2/*-9	124	110	11	25	157	162	80	96	128	283	7,7

Technische Leistungsdaten sind unverbindliche Mittelwerte. Änderungen bleiben vorbehalten.