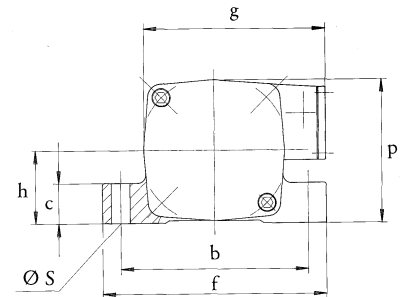
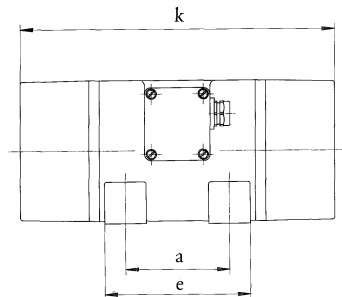


Vibradores de Corriente Trifásica VE 15

Su carcasa robusta está producida de fundición en coquilla de aluminio. Los rodamientos TMB 305 C4 y NJ2304 C4- lubricados con grasa lubricante especial- son de dimensiones generosas y garantizan un empleo continua. Su fuerza centrífuga se regla en grados. El vibrador eléctrico con plena masa centrífuga excéntrica trabaja por marcha continua en atención al máximo consume de corriente.

- tensión nominal 230/400V · 50 Hz
- voltajes especiales bajo pedido
- grado de protección IP65 – clase de aislamiento F

| tipo | número de revoluciones min ⁻¹ | fuerza centrífuga N | momento útil cm kg | masa centrífuga excéntrica | | tensión nominal 50 Hz * V | | corriente nominal A | potencia nominal W |
|------------|-------------------------------------------------|----------------------------|---------------------------|----------------------------------------|----|------------------------------------------------|---------|----------------------------|---------------------------|
| | | | | sin ajuste/ con ajuste en grados | | | | | |
| VE 15/2 | 3000 | 7500 | 15 | - | 10 | 3 ~ | 230/400 | 2,16 / 1,25 | 650 |
| VE 15/2-20 | 3000 | 10500 | 21 | - | 14 | 3 ~ | 230/400 | 2,7 / 1,55 | 900 |
| VE 15/2-25 | 3000 | 12600 | 25 | - | 10 | 3 ~ | 230/400 | 2,7 / 1,55 | 900 |



| tipo | dimensiones de montaje | | | dimensiones de zócalo | | | dimensiones externas | | | | peso kg |
|------------|------------------------|-----|----------------|-----------------------|-----|-----|----------------------|-----|-----|-----|------------|
| | a | b | Ø _s | c | e | f | h | g | p | k | |
| VE 15/2 | 100 | 180 | 18 | 40 | 140 | 215 | 70 | 175 | 138 | 303 | 16,3 |
| VE 15/2-20 | 100 | 180 | 18 | 40 | 140 | 215 | 70 | 175 | 138 | 350 | 18 |
| VE 15/2-25 | 100 | 180 | 18 | 40 | 140 | 215 | 80 | 186 | 159 | 330 | 19 |

Los datos técnicos son valores medios sin compromiso. Se reserva el derecho a cambios y modificaciones