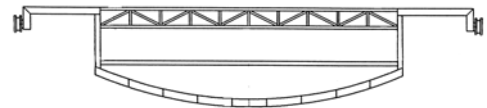


## Vibrations-/Abzieh-/Rüttelbohlen

**Für den Tunnel und Brückenbau / Industrie und Fertigteilbau.**

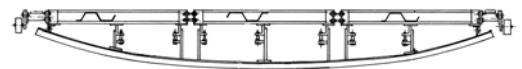
Die Abzieh- und Verdichtungsbohlen werden...



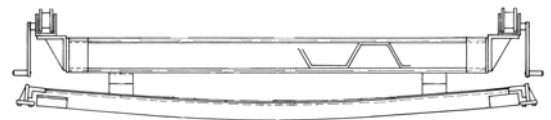
...speziell für den jeweiligen Bedarf angefertigt



Die R-Bohlen sind in der Achse und Höhe verstellbar.  
Verschiedenste Radien sind möglich.



Die Bohlen werden manuell gezogen oder mit  
Handwinden bewegt.  
Ein elektrischer Antrieb ist auf Anfrage im  
Einzelfall möglich.



Ausgerüstet mit speziellen Mooser-Druckluft –  
Anbauvibratoren beträgt die Tiefenverdichtung  
bei F4 -Beton ca. 25 cm.

