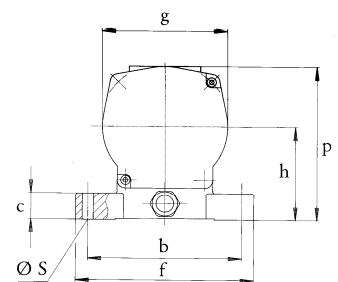
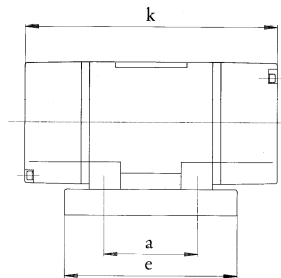


Gleichstrom-Vibrationsmotor VE 6 GL

Gleichstrom-Vibrationsmotoren werden u.a. an Maschinen und Geräten verwendet, welche in Verbindung mit Verbrennungs-Motoren arbeiten. Die Energie-Versorgung erfolgt über die Batterie mit 12 V oder 24 V. Das robuste Gehäuse ist aus Al-Kokillenguß gefertigt. Die Fliehkraft ist mittels Steckunwuchten in Stufen verstellbar.

- Schutzart IP65 – Wärmeklasse F

Typ	Synchr. Drehzahl min ⁻¹	Zentrif. kraft N	Arbeitsmoment cm kg	Fliehkraft-einstellung		Normalspannung 50 Hz * V	Nennstrom A	Leistungsaufnahme W
				-	5			
VE 6 GL	3300	1400	2,35	-	5	12	1	120
VE 6 GL	3300	1400	2,35	-	5	24	7	168



Typ	Befestigungsmaße			Fußmaße			Außenmaße				Masse kg
	a	b	Ø _S	c	e	f	h	g	p	k	
	65	140	13								
	80	110	11								
VE 6 GL	115	135	11	25	157	162	86	114	144	240	7,2
	135	115	11								
	124	110	11								

Technische Leistungsdaten sind unverbindliche Mittelwerte. Änderungen bleiben vorbehalten.