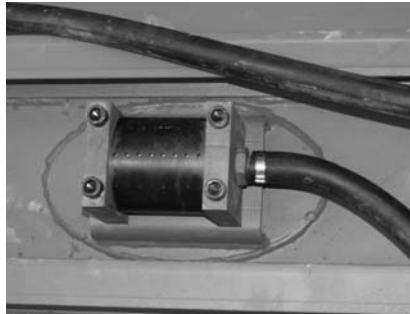


Schalungsrüttler für Stahlschalwägen



Variabel steuerbarer Hochfrequenz-Druckluft-Anbauvibrator für Stahlschalungen und Stahlschalwägen

Der Schalungsrüttler-Typ VR-57K wird mittels angeschweißten Aufnahmeplatten direkt an der Schalhaut montiert.

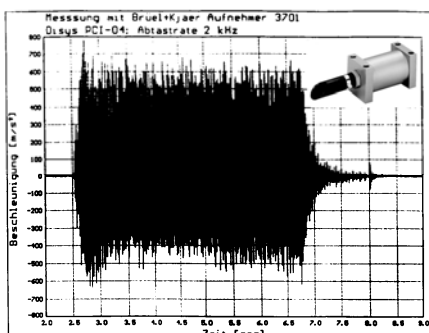
Dadurch ergibt sich eine optimale Schwingungsübertragung und daraus resultierend eine sehr gute Verdichtung und Tiefenwirkung auf den Beton

Durch seine Baugröße gibt es am Schalwagen keinen Platz an dem der VR 57K nicht angebaut werden kann.



Mit diesen Druckluft - Anbauvibratoren wird beim Ein- und Ausschalten der Eigenfrequenzbereich der Schalung schlagartig durchfahren. Das Risiko die Schalung zu deformieren wird ausgeschlossen.

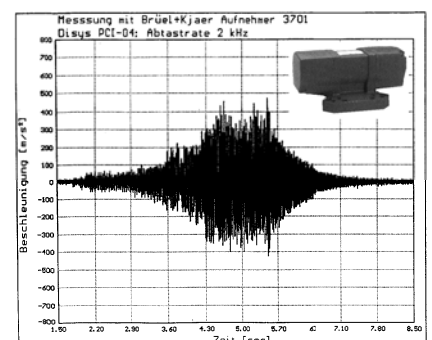
Unser Druckluft-Schalungsrüttler



Aus diesem Grund empfehlen wir für den Einsatz auf der Baustelle nur: Druckluft -Anbau-Vibratoren



Unser Elektro-Vibrationsmotor



Ausrüstung von Stahlschalwägen

Beratung – Planung – Ausrüstung – Montage – Betonier- und Rütteleinweisung
alles aus einer Hand, denn nur durch **Rundumservice** ist von Beginn an ein kostensparendes und wirtschaftliches Verfahren möglich.

